

A group of black and white calves are in a pen covered with straw. Some calves are standing, while others are lying down. The calves have yellow ear tags. The pen is enclosed by a metal fence.

Sunde slagtekalve med lavt antibiotikaforbrug

Af Dyrlæge Line Fruergaard-Roed

Et liv med risici.....

Stærke kalve

**Lavt
smittepres**



**Tidlig
udpegning af
syge dyr**

**Opstaldning af
syge dyr**

Den stærke kalv hos slagtekalveproducenten

- ▶ Får en god start
 - ▶ Uden sygdom i oprindelsesbesætningen
 - ▶ Kort og skånsom transport
 - ▶ Med højt energiniveau i forbindelse med flytningen
 - ▶ Med raske "boks-fæller"
 - ▶ Fordi den er stor....
 - ▶ Med så få ændringer som muligt.....



Ro, renlighed og regelmæssighed- smittepres



Dødelighedens sammenhæng med hygiejneniveau

Hygiejneniveau	God	Middel	Lav
Dødelighed	6 %	12 %	13 %

Hold smittepresset lavt

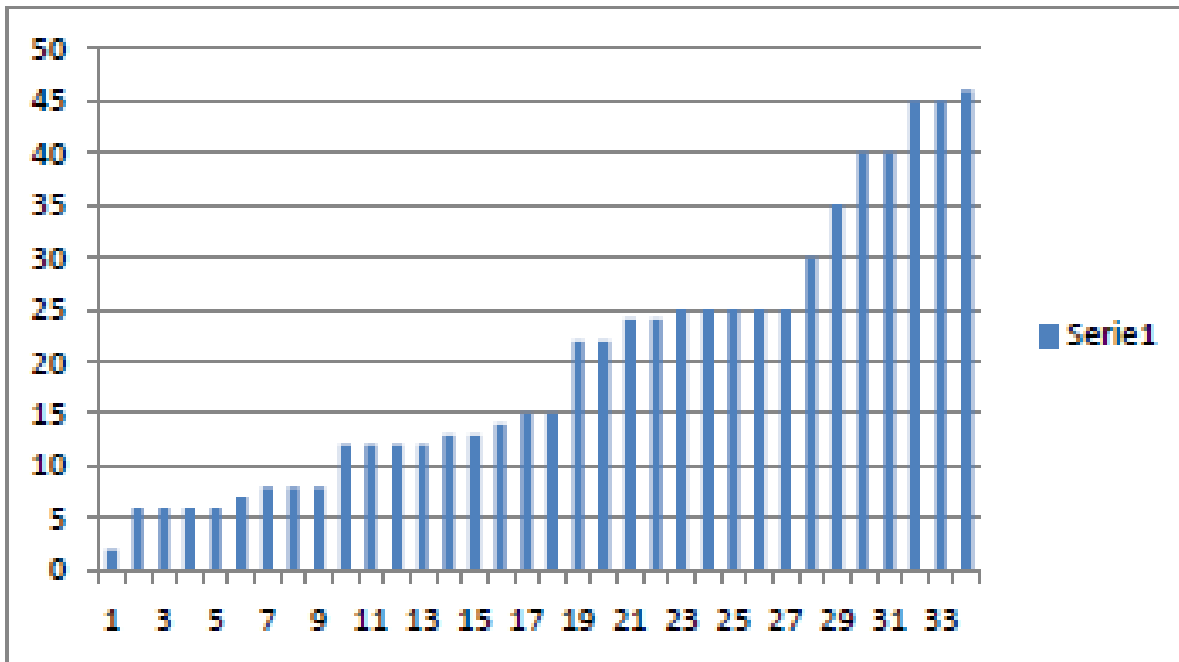
Belægningsgrad

Høj	Middel	Lav
4,7 ADD	2,0 ADD	1,7 ADD

ADD= anvendt daglig dosis



Smittepres



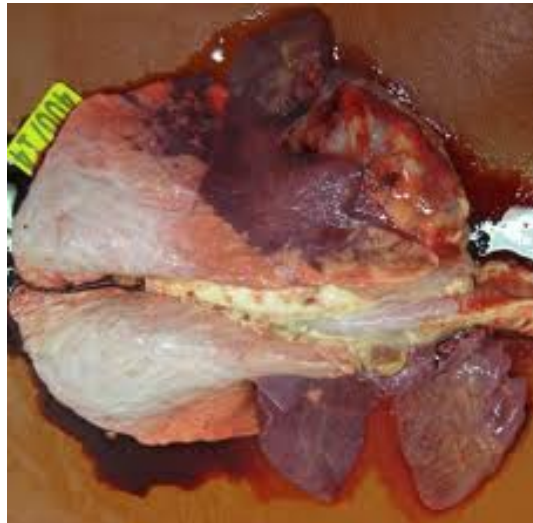
Antal kalve i indsætterhold



Sutteautomater: 2,4 ADD
Manuel fodring: 2,0 ADD

Tidlig udpegning af syge dyr

Niveau af lungebetændelse sammenholdt med dødelighed		
<30%	30-60%	> 60%
8%	9%	14%



Tidlig udpegning af syge dyr



En smule hvidligt eller slimet flåd i begge sider



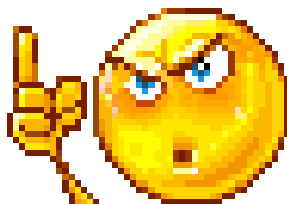
Moderat mængde øjenflåd i begge sider



Et øre hælder

Lavt medicinforbrug

- ▶ Flokbehandlinger



- ▶ Hvordan skal vi så behandle:
 - ▶ Målrettet behandling
 - ▶ Tidlige sygdomsstadier
 - ▶ Husk diagnostik, evt. obduktion



- ▶ Hvad skal vi undgå:
 - ▶ At bruge medicin, der ikke virker mod sygdommen
 - ▶ Gentagne behandlinger af kronikere

Kom godt i gang....



SCOREKRITERIER				
Observationer uden for boksen				
-	X	Næseflåd	XX	XXX
				
Normalt serøst flåd	Lille mængde hvidligt flåd i den ene side	En smule hvidligt eller slimet flåd i begge sider	Rigelige mængder hvidligt flåd i begge sider	
-	X	Tåreflåd	XX	XXX
				
Normal	Lille mængde øjenflåd	Moderat mængde øjenflåd i begge sider	Voldsomt øjenflåd	
-	X	Øreholdning	XX	XXX
				
Normal	Øre- eller hovedrysten	Et øre hælder	Skævt hoved eller begge ører hælder	
Nærmere undersøgelse af kalven				
-	X	Hoste	XX	XXX
Ingen	Fremprovokering af et enkelt host (v. tryk og rysten af strubehovedet)	Fremprovokering af gentagne host eller forekomst af enkelte spontane host	Gentagne spontane host	
-	X	Kropstemperatur	XX	XXX
37,8-38,3°C	38,4-38,8°C	38,9-39,4°C	>39,4°C	

Erfaringer med tidlig udpegning af syge dyr

- ▶ Behandling af yngre dyr i risikoperioder
- ▶ Mange behandlinger i starten
- ▶ Smittepres og sygdomsniveau sænkes
- ▶ Lavere medicinforbrug
- ▶ Lavere dødelighed
- ▶ Bedre tilvækst
- ▶ Sætter tid til sygdomsobservationer i system
- ▶ Ensretning af sygdomsobservationer

Opstaldning af syge







Sunde kalve med lavt medicinforbrug

- ▶ Stærke kalve
- ▶ Lavt smittepres
- ▶ Tidlig udpegning
- ▶ Sygeboks

